

**nashim le nashim**

DONNE PER LE DONNE

**Sostieni il Progetto Nanà**

Conto corrente intestato a

Associazione Medica Ebraica A.M.E. - Banca Intesa

IBAN: IT56N0306909606100000149649

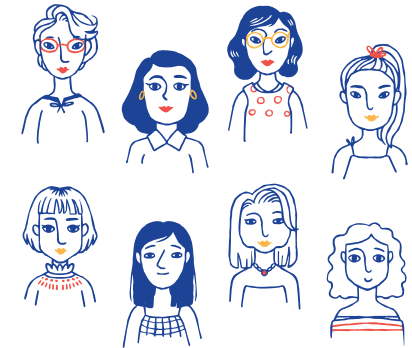
CAUSALE: Progetto Nanà

**[chiamanana@gmail.com](mailto:chiamanana@gmail.com)**

## IL NOSTRO TEAM

---

Joice Anter  
Rosanna Bauer  
Luciana Harari  
Cecilia Herskovits  
Shulammit Momigliano  
Antonella Musatti  
Rosanna Supino  
Clio Zippel



## I NOSTRI PARTNER

---

ק"ק במילאנו -  
Comunità Ebraica di Milano

 *Mama Chat*

  
Bené  
Berith  
MILANO | NATHAN E ANNA CASSUTO

 ADEI  
WIZO

  
Women's Division  
Keren Hayesod

  
WOMEN OF THE WORLD  
*Living Positively*

## Come puoi aiutarci

Nanà sta partendo e abbiamo lavorato con entusiasmo per costruire un servizio sicuro e utile. Ci mancano pochissimi passi per lanciare ufficialmente il nostro servizio e **ci serve il vostro aiuto.**

### A CHE PUNTO SIAMO?

- Selezionato le volontarie
- Predisposto gli strumenti online
- Formazione delle volontarie

### I PROSSIMI PASSI

- Attivare le linee telefoniche
- Eeguire un primo test di 2 mesi
- Campagna di promozione e raccolta fondi

## Donazioni

è possibile fare una donazione attraverso AME sul cc intestato a:  
Associazione Medica Ebraica A.M.E., Banca Intesa

**IBAN** IT56N0306909606100000149649  
**CAUSALE** Progetto Nanà

E' molto importante indicare nella causale "progetto Nanà" per distinguere dalle donazioni fatte in favore dell'AME.

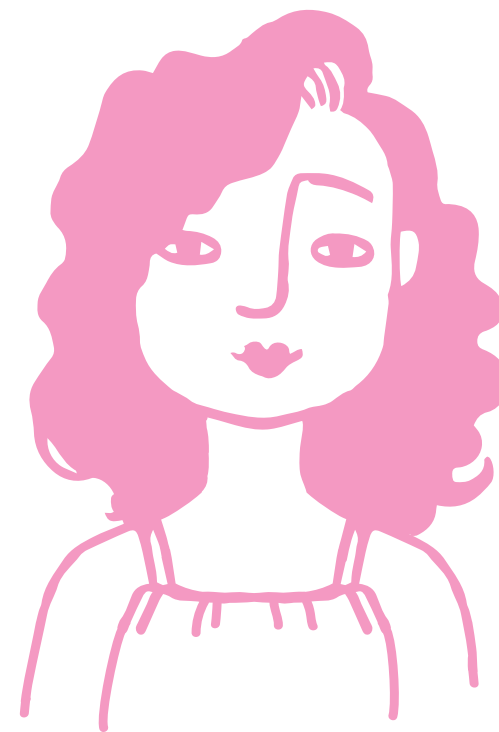
## Il progetto

Il progetto Nanà è una **Help-line telefonica** dedicata alle donne che si trovano in situazioni di difficoltà.

**Mettiamo a disposizione un primo ascolto** a donne in situazioni di disagio personale e/o familiare, a donne che attraversano fasi critiche della vita.

Grazie all'aiuto di **volontarie e professioniste con formazione specifica**, forniamo un ascolto dedicato e protetto, uno spazio in cui condividere preoccupazioni e chiedere aiuto e consulenza.

Il servizio non richiede alcun dato personale, **garantisce il completo anonimato** ed è **totalmente gratuito.**



# Chi Siamo

Siamo un gruppo di donne sotto l'egida di **A.M.E (Associazione medica ebraica)** con la partecipazione di **U.C.E.I. (Unione Comunità Ebraiche Italiane)** e del **volontariato Federica Sharon Biazzi**.

Ci avvaliamo della collaborazione di professioniste e volontarie che hanno ricevuto una formazione specifica.



## 5. SOLITUDINE E BISOGNO DI ASCOLTO

Per donne di diverse età  
Isolamento, disadattamento,  
perdita di persone care/amiche  
Bisogno di ascolto per varie  
situazioni "telefono amico"

## 6. CARICO MENTALE E COMPITI DI CURA

Caregiving di familiari  
Disabilità  
Malattie  
Senso di colpa/impotenza/  
fatica  
Lutto

## 7. VIOLENZA DI GENERE

Domestica, fisica, sessuale  
Economica  
Psicologica  
Stalking

## 8. SUL LAVORO

Pressioni psicologiche  
Mobbing  
Molestie sul lavoro

# Ambiti di intervento

## 1. MATERNITÀ

Gravidanza e situazioni che richiedono supporto

Carico mentale/difficoltà con la maternità

Neo-mamme, allattamento, supporto psicologico

Supporto alla genitorialità

## 2. PROBLEMI IN FAMIGLIA

Problemi con parenti e famiglia

Problemi con i figli

Supporto generico e per questioni psicologiche

## 3. PROBLEMI DI COPPIA

Separazioni e divorzi (Ghet o civile)

Problemi di coppia, mediazione familiare

Problemi tra genitori separati o in fase di separazione

## 4. DIFFICOLTÀ PSICOLOGICHE

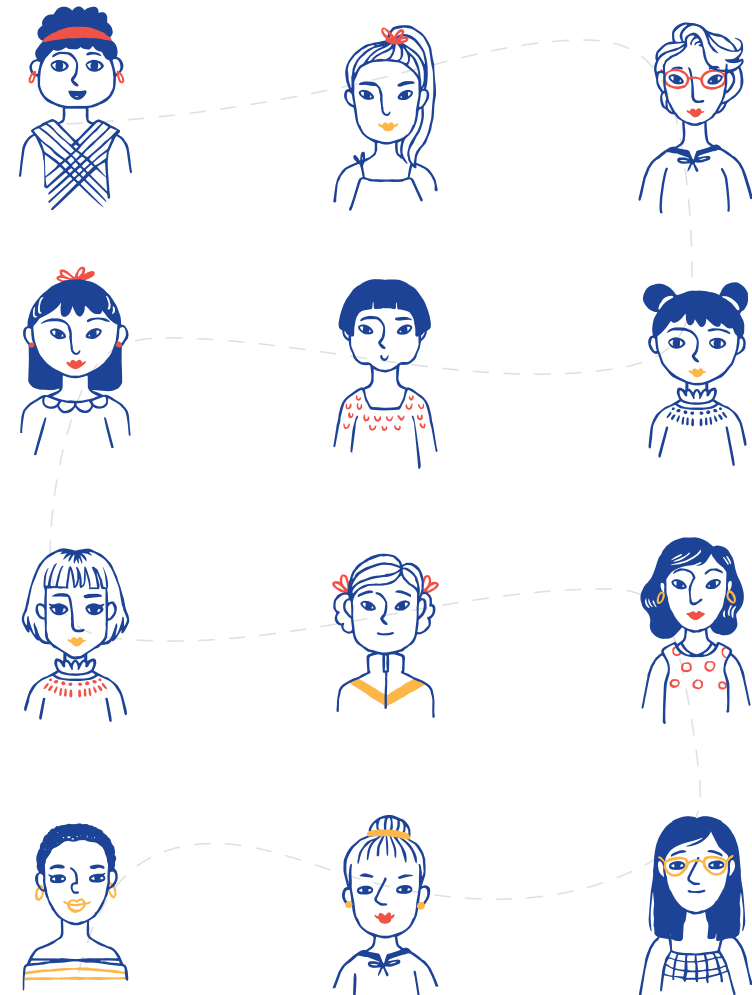
Ansia, attacchi di panico, stress

Depressione e disturbi dell'umore

Disturbi psicosomatici

Disturbi alimentari

Difficoltà psicologiche generiche



## Siamo qui per te



Vivi forti contrasti e conflitti nell'ambiente coniugale e familiare?



Ti senti svalutata e non hai fiducia nelle tue risorse personali?



Hai comunicazioni difficili nel contesto familiare?



Subisci stalking e/o pressioni psicologiche frequenti?



Soffri d'ansia e/o depressione, hai dei disagi psicologici personali?



Hai problemi o dubbi psicoeducativi sulla crescita dei tuoi figli?



Hai tutto il carico familiare, senza riconoscimento?



Necessiti una consulenza per avviare un Ghet (divorzio religioso) e/o divorzio civile?

Parlarne è il primo passo.  
Non sei sola,  
siamo pronte ad ascoltarti.

[chiamanana@gmail.com](mailto:chiamanana@gmail.com)

